



Ecologica

- Servizi Portuali
- Trasporto Rifiuti
- Pulizie Industriali
- Bonifiche
- Trattamento Rifiuti
- Servizi di Igiene Urbana





Ecologica

■ **Ecologica S.p.A.** è una grande azienda che opera sull'intero territorio nazionale con molteplici esperienze maturate per oltre un trentennio nell'ambito industriale e in particolare nell'attività di pulizie industriali, dei lavaggi chimici, nell'estrazione e lavaggi idrodinamici di scambiatori, nel trasporto rifiuti speciali pericolosi e urbani, nei trattamenti di decappaggio, nel flussaggio di circuiti oleodinamici e protezione di tubazioni metalliche, nelle bonifiche serbatoi, nelle aspirazioni di ceneri e polveri con macchine aspiratrici (VACUUM TRUCK).

Si dispone di personale altamente qualificato: ingegneri, periti chimici, operai specializzati impegnati nello svolgimento delle attività prevalentemente presso impianti chimici, siderurgici, raffinerie e centrali termoelettriche.

Ecologica S.p.A. grazie ad un consolidato know-how operativo e tecnologico si pone all'avanguardia tra le principali aziende del settore.

Ecologica S.p.A. gestisce altresì i servizi di Nettezza Urbana in diversi comuni.

Ecologica S.p.A. è il punto di riferimento qualificato all'interno del proprio mercato.

Principali attività

- **Bonifiche:**
 - Bonifiche siti inquinati
- **Attività Portuali:**
 - Operazioni di imbarco e sbarco, trasbordo, deposito e movimentazione di merci ed altro materiale
 - Servizi portuali
- **Trasporto conto terzi:**
 - Trasporto materie prime
 - Trasporto rifiuti speciali pericolosi e non pericolosi
- **Pulizie Industriali:**
 - Asportazione di materiale solido e liquido da impianti e apparecchiature
 - Sabbature ed idrosabbature
 - Pulizia vasche
 - Gestione parchi carbone
 - Flussaggi
- **Lavaggi industriali:**
 - Lavaggi idrodinamici ad alta pressione
 - Estrazione scambiatori
 - Lavaggi chimici
- **Servizi di Igiene Ambientale e complementari**
 - **Trattamento rifiuti:**
 - Impianto di depurazione acque reflue industriali
 - Filtropresse



■ CERTIFICAZIONE DI QUALITÀ UNI EN ISO 9001:2000

Certificato di Qualità n° **CERT-16965-2006-AQ-BRI-SINCERT del 07/02/2006** rilasciato dall'**Ente Certificatore Det Norske Veritas Italia S.r.l.** per le attività di "Servizio raccolta e trasporto di rifiuti urbani, speciali pericolosi, trasporto di merce alla rinfusa per attività industriali. Servizi di igiene urbana. Servizi di pulizia industriale, aspirazione di rifiuti solidi e liquidi, lavaggio idrodinamico, flussaggio oleodinamico e attività di bonifica serbatoi. Attività di sbarco carbone e di materiali alla rinfusa ed imbarco di materiali pulvirenti. Lavori di movimento terra finalizzati alla manutenzione di opere fluviali".



■ CERTIFICAZIONE AMBIENTALE UNI EN ISO 14001:1996

Certificato di n° **CERT-199-2001-AE-BRI-SINCERT del 22/03/2005** rilasciato dall'**Ente Certificatore Det Norske Veritas Italia S.r.l.** per le attività di "Servizio di raccolta e trasporto di rifiuti urbani, speciali pericolosi e non pericolosi, trasporto di merce alla rinfusa per attività industriali. Servizi di igiene urbana. Servizi di pulizie industriali, aspirazione di rifiuti solidi e liquidi, lavaggi idrodinamici, flussaggio oleodinamico ed attività di bonifica serbatoi".

■ ATTESTAZIONE SOA

Attestazione di Qualificazione all'esecuzione di lavori Pubblici n° 4677/17/00 del 10 Gennaio 2006 per la Categoria OG12 Classifica IV;

■ ISCRIZIONE ALBO NAZIONALE DELLE IMPRESE CHE EFFETTUANO LA GESTIONE DEI RIFIUTI

Iscritta al n° **RM 1296/O/S** per le seguenti categorie e classi:

- **Categoria 1 Classe B** Raccolta e trasporto di rifiuti solidi urbani ed assimilati, per un numero di abitanti inferiore a 500.000 e superiore o uguale a 100.000;
- **Categoria 2 Classe A** Raccolta e trasporto di rifiuti non pericolosi individuati ai sensi dell'**art.33 del Decreto Legislativo 5 febbraio 1997, n° 22**, avviati al recupero in modo effettivo ed oggettivo, per una quantità annua complessivamente trattata superiore o uguale a 200.000 tonnellate;
- **Categoria 3 Classe A** Raccolta e trasporto di rifiuti pericolosi individuati ai sensi dell'**art. 33 del Decreto Legislativo 5 febbraio 1997 n°22**, avviati al recupero in modo effettivo ed oggettivo per una quantità annua complessivamente trattata superiore o uguale a 200.000 tonnellate;
- **Categoria 4 Classe B** Raccolta e trasporto di rifiuti speciali non pericolosi prodotti da terzi, per una quantità annua complessivamente trattata superiore o uguale a 60.000 tonnellate e inferiore a 200.000 tonnellate
- **Categoria 5 Classe C** Raccolta e trasporto di rifiuti speciali pericolosi, per una quantità annua complessivamente trattata superiore o uguale a 15.000 tonnellate e inferiore a 60.000 tonnellate;
- **Categoria 9 classe C** Bonifica di siti per importi di lavori canterabili fino a € 1.549.371,00
- **Categoria 10B classe E** Bonifica di siti e beni contenenti amianto, per un importo complessivo di lavori canterabili fino a € 51.645,69

■ AUTORIZZAZIONE TRASPORTO MERCI CONTO TERZI

Autorizzazione n° **RMT/5821446M** per una massa a pieno carico senza limiti.

■ IMPRESA PORTUALE

Autorizzazione **Autorità Portuale di Brindisi** relativa all'esercizio di Operazioni Portuali di imbarco, sbarco, trasbordo deposito e movimentazione dei merci ed altro materiale nell'ambito del Porto di Brindisi (ex art. 16 Legge 84/94);

■ SERVIZI PORTUALI

Autorizzazione per l'esercizio, nell'ambito del Porto di Taranto dei seguenti servizi portuali:

- Marcatura, conteggio e cernita merce;
- Attacco e stacco manichette o tabulazioni;
- Servizio portabagagli;
- Trasporto merci con mezzi stradali da e per aree interne al porto;
- Servizio navetta merci;
- Nolo a caldo di mezzi meccanici;
- Riempimento e svuotamento contenitori;
- Attività di pulizia merci e ricondizionamento colli;
- Pesatura;
- Trasferimento auto in polizza.

■ ISCRIZIONE REGISTRI ART. 68 COD. NAV.

- Autorizzazione rilasciata dall'**Autorità Portuale di Brindisi** per l'esercizio, nell'ambito del Porto di Brindisi, delle attività di trasporto di merci e raccolta e trasporto rifiuti;
- Autorizzazione rilasciata dall'**Autorità Portuale di Taranto** per l'esercizio, nell'ambito del Porto di Taranto delle attività di:
 - Raccolta e trasporto rifiuti liquidi e solidi con esclusione di quelli prodotti da navi;
 - Montaggi meccanici e carpenteria;
 - Costruzione e manutenzione ordinaria e straordinaria di impianti industriali.

■ ISCRIZIONE ALBO FORNITORI ENI AMBIENTE S.P.A.

L'Impresa è inserita nell'elenco dei fornitori **ENI Ambiente S.p.A.** per le seguenti categorie merceologiche:

- **Codice S04B04LN** Trasporto rifiuti speciali non pericolosi liquidi nazionale;
- **Codice S04B04SN** Trasporto rifiuti speciali non pericolosi solidi nazionale;
- **Codice S04B05LN** Trasporto rifiuti pericolosi liquidi nazionale;
- **Codice S04B05SN** Trasporto rifiuti pericolosi solidi nazionale.

■ ISCRIZIONE ALBO FORNITORI ENEL PRODUZIONE S.P.A.

L'Impresa è iscritta nell'**Albo Fornitori di Enel Produzione S.p.A.** per la fornitura dei seguenti servizi:

- Pulizie e lavaggi industriali
- Raccolta, trasporto e smaltimento rifiuti pericolosi e non pericolosi

■ **Enel Produzione S.p.A.**

• Centrali Termoelettriche di Livorno • Piombino • Brindisi Sud • Porto Marghera(VE) • Fusina (VE) • Sulcis • Santa Gilla • Porto Scuso

■ **Edipower S.p.A.**

• Centrale Termoelettrica di Brindisi Nord

■ **Ilva S.p.A.**

• Stabilimento di Taranto

■ **Eni S.p.A.**

• Raffineria di Taranto • Livorno • Gela

■ **Edison S.p.A.**

• Centrale Termoelettrica di Taranto

■ **Nuovo Pignone S.p.A.**

■ **Polimeri Europa S.p.A.**

C/O Enichem S.p.A. di Brindisi

■ **Comuni di:**

• Sava (TA) • Massafra (TA) • Ginosa (TA)

■ **Autorità Portuali:**

• Porto di Taranto

Principali Clienti





Società, con molteplici esperienze maturate per oltre un trentennio nel campo delle attività di pulizia civile ed industriale, una delle più importanti realtà nel settore ecologico ed ambientale. Si adegua alle disposizioni legislative vigenti. Realizza un impianto di trattamento per conto terzi regolarmente autorizzato, offre un servizio altamente qualificato e specializzato alla propria clientela.



ECOLOGICA s.p.a.
sede legale:
via Panama 95 int. 2/B
00198 Roma

STABILIMENTI
Contrada Lariccia
via per Statte 7050
74100 Taranto
Tel.099/4711151
Fax 099/4718550

via M. Gandhi 32
72100 Brindisi
Tel.0831/548209
Fax 0831/574963

via delle Mammole 26
70123 Bari
Tel.080/5315334
Fax 080/5370416

www.ecologicaspa.it
info@ecologicaspa.it





■ Bonifiche siti inquinati e serbatoi





Bonifiche siti inquinati e serbatoi

a) Bonifica di siti inquinati

Tale attività consiste nell'individuazione, tramite appositi prelievi (carottaggi) della profondità del materiale inquinato e successiva caratterizzazione del rifiuto. Rimozione mediante l'impiego di idonei mezzi (pale gommate, escavatori...) dello strato inquinato, carico e trasporto dei rifiuti in idonei impianti di smaltimento regolarmente autorizzati alla ricezione degli stessi.

Mezzi in possesso dell'impresa per l'esecuzione delle attività e relative caratteristiche:

Escavatori cingolati:

- CAT 330;
- n° 2 CAT 320;
- CAT 322;
- n° 2 FIAT KOBELCO 385

Pale Gommate:

- CAT 960
- CAT 966
- CAT 950
- n° 2 FIAT KOBELCO 270



b) Bonifica di serbatoi

Le attività di bonifica di serbatoi consistono nell'evacuazione di tutto il materiale presente all'interno dello stesso mediante l'utilizzo di pompe fanghi, Aspiratori industriali (MANUTAIR) e autospurghi. Pulizia completa del serbatoio (GAS FREE) e successivo lavaggio ad alta pressione di tutte le superfici del serbatoio stesso.

Tali attività sono eseguite da personale altamente specializzato e munito di tutti i dispositivi di protezione individuale previsti dalle vigenti norme in materia di sicurezza sul lavoro.

Ultimate le attività di pulizia si provvede al trasporto dei rifiuti evacuati e delle acque di lavaggio presso idonei impianti di smaltimento.

Mezzi ed attrezzature in possesso dell'impresa per l'esecuzione delle attività e relative caratteristiche:

- n° 9 autospurghi ADR;
- n° 6 Aspiratori industriali (MANUTAIR) ADR;
- Pompe ad alta pressione tipo KAMAT di varie potenze e portate.





■ Impianto depurazione acque reflue-filtropresse



Impianto depurazione acque reflue-filtropresse

L'impresa è in possesso di impianti di depurazione di acque reflue pericolose e non, di cui uno biologico e uno chimico-fisico regolarmente autorizzati dalla Provincia di Taranto con Determina n° 166 del 11/10/2004 volturata con Determina n° 93 del 21.06.2005.

L'impresa è in possesso inoltre di un impianto mobile per l'essiccazione dei fanghi (FILTROPRESSA) regolarmente autorizzato dalla provincia di Taranto con Delibera di G.P. n° 289 del 20/09/2002 volturata con Delibera n° 93 del 21.06.2005.

Caratteristiche tecniche impianti:

Impianto chimico-fisico:

Quantità da trattare: 20 mc./giorno;

Il metodo di trattamento delle acque di sentina è basato sul principio DHL. Trattasi del processo di flocculazione che, però non richiede l'impiego dei consueti additivi chimici, come in quelli tradizionali, ma viene ottenuta mediante dissoluzione anodica controllata di elettrodi in lega di alluminio. L'impiego, come flocculante, del solo alluminio metallico, non comporta, a differenza di quanto accade con reagenti tradizionali, alcun aumento nel contenuto salino dell'acqua depurata.

Impianto biologico di tipo aerobico:

Quantità da trattare: 30 mc./giorno;

Il metodo di trattamento, adottato per le acque nere è del tipo "BIOLOGICO A FANGHI ATTIVI AD AERAZIONE PROLUNGATA" al fine di consentire la completa mineralizzazione del fango in assenza di formazione di odori sgradevoli e per la completa separazione dei solidi dai liquidi con la completa depurazione e sterilizzazione delle acque di scarico finale.

Impianto mobile di essiccazione fanghi (FILTROPRESSA) Mod. FS 1200.60.35 con n° 60 piastre in ppHD 1200x1200 e camera 35 mm. munito di impianto i condizionamento automatico sia chimico con dosatori di cloruro ferrico e latte di calce, e sia con reattivi organici con dosatori di polielettrolita in polvere di tipo anionico, cationico, non ionico.

Portata: 8 mc./h

Capacità di essiccazione dei fanghi: fino al 40%.

Dimensioni:

Lunghezza: mt. 13,50;

Altezza: mt. 2,45;

Larghezza: mt. 2,45





■ Servizi di igiene urbana e complementari





Servizi di igiene urbana e complementari

Progettazione ed esecuzione di Servizi di Igiene Urbana e complementari ed in particolare:



- Raccolta, trasporto e smaltimento di rifiuti solidi urbani;
- Raccolta differenziata;
- Lavaggio cassonetti;
- Pulizia strade e piazzali;
- Servizi cimiteriali;
- Servizio di prelievo e smaltimento di carogne animali

Mezzi in possesso dell'impresa per l'esecuzione delle attività e relative caratteristiche:



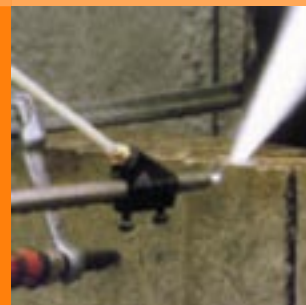
- Autocompattatori fino a 22 mc;
- APE CAR;
- Spazzatrici stradali;
- Lavacassonetti.





■ Lavaggi industriali





Lavaggi industriali

Attività di pulizie idrodinamiche, lavaggi chimici presso Centrali termoelettriche, Raffinerie, Acciaierie e Stabilimenti industriali di vario tipo.

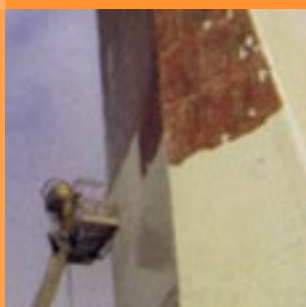
Mezzi in possesso dell'impresa per l'esecuzione delle attività e relative caratteristiche:

Pompe ad alta pressione con pressione fino a 1.200 BAR e portate fino a 280 litri/min:

- n° 7 Pompe idrodinamiche tipo KAMAT :
- n° 2 PTC 4 con pressione fino a 750 BAR e portata fino a 180 lt./min.
- n° 3 PTC 6 con pressione fino a 950 BAR e portata fino a 250 lt./min.
- n° 2 PTC 7 con pressione fino a 1.200 BAR e portata fino a 280 lt./min.
- n° 3 Robot per pulizia interna ed esterna di fasci tubieri
- n° 2 Motocompressori aria;
- n° 5 Idropulitrici a caldo ;
- Estrattore mod. 2200F per estrazione fasci tubieri ;
- Caldaia per produzione acqua calda ad alta pressione con DT= 75 °C pressione fino a 750 BAR

Autospurghi/Combinate:

- n° 7 combinate munite di impianto canal-jet e cisterne da 10 a 30 mc.





■ Pulizie industriali





Pulizie industriali

Attività di pulizie industriali c/o C.li termoelettriche, Raffinerie, Acciaierie e Stabilimenti industriali di vario tipo, consistenti in:

- asportazione di materiale solido da apparecchiature e componenti d'impianto;
- sabbiature ed idrosabbiature;
- pulizia vasche;
- gestione carbonili presso centrali termoelettriche;
- flussaggi.

Mezzi in possesso dell'impresa per l'esecuzione delle attività e relative caratteristiche:

Aspiratori industriali tipo MANUTAIR:

- n° 4 aspiratori industriali (manutair) muniti di pompe a lobi da 7.000 mc/h, cisterna da 10 mc., vuoto fino al 98%;
- n° 2 aspiratori industriali ADR muniti di pompa a lobi da 7.000 mc/h, cisterna da 10 mc., vuoto fino al 98%, per aspirazione e trasporto di materiale pericoloso;



Autospurghi/Combinate:

- n° 7 combinate munite di impianto canal-jet e cisterne da 10 a 30 mc.
- n° 2 DOZER per compattazione e movimentazione carbone, con motore da 400 a 600 CV;





■ Attività portuali



Attività portuali

Operazioni di imbarco, sbarco, trasbordo deposito e movimentazione di merci ed altro materiale.

Servizi portuali:

- servizio navetta merci;
- nolo a caldo mezzi meccanici;
- riempimento e svuotamento contenitori;
- attività di pulizia merci e ricondizionamento colli;
- pesatura

Mezzi in possesso dell'impresa:

- n° 2 GRU Portuali ITALGRU Mod. GS 1100 P a doppio argano;
- GRU Portuale FANTUZZI- REGGIANE Mod. MHC 115
- Tramogge di scarico materiale;
- Cassoni di accumulo materiale;
- Pese mobili BILANCIATI Mod. SBP/M 1838 da Kg. 80.000;
- polipo e magnete;
- benne elettroidrauliche e meccaniche da 16m³;
- nastro per trasporto materiale alla rinfusa.

Principali caratteristiche dei mezzi in possesso dell'Impresa:

GRU PORTUALE FANTUZZI – REGGIANE Mod. "MHC 115":

PRESTAZIONI E CARATTERISTICHE

Portata al gancio	Tonn. 63/45/25/14
Velocità al gancio	Mt./min. 23/32/55/85
Velocità di rotazione	g/min. 1,35/1,0
Velocità di traslazione	Km./h 2,0 / 5,0
Sbraccio minimo	Mt. 10,00
Sbraccio massimo	Mt. 38,00
Profondità di lavoro sotto piano banchina	Mt. 15,00
Gancio	Tonn. 63 girevole

CAPACITA'

Momento massimo	t./mt. 1.240
Potenza motore diesel	KW/g-min. 468/1.500
Lunghezza massima braccio	Mt. 37
Altezza fulcro braccio dal suolo	Mt. 14,00
Altezza visuale cabina superiore dal suolo	Mt. 16,50
Apertura massima stabilizzatori	Mt. 10,40 x 10,50
Carico massimo su stabilizzatori (360°)	T. 151

GRU PORTUALI ITALGRU GS 1100 P:

PRESTAZIONI E CARATTERISTICHE

Portata al gancio	Tonn. 63/45/15
Velocità al gancio	m./min. 24/30/85
Velocità di rotazione	g/min. 1,35
Velocità di traslazione	Km./h 5,0
Sbraccio minimo	Mt. 10,00
Sbraccio massimo	Mt. 35,00
Profondità di lavoro sotto piano banchina	Mt. 15,00

CAPACITA'

Momento massimo	Tm. 1.260
Potenza motore diesel	KW/g-min. 433/1.500
Lunghezza massima braccio	Mt. 35
Altezza fulcro braccio dal suolo	Mt. 13,00
Altezza visuale cabina superiore dal suolo	Mt. 18
Apertura massima stabilizzatori	Mt. 10x10
Carico massimo su stabilizzatori (360°)	T. 135

Tramogge mobili per scarico materiale alla rinfusa su camion:

Principali caratteristiche:

- Apertura superiore del cono 8mt. x 8mt.;
- Altezza da terra mt. 10,60;
- Sovrasponde di mt. 1 per evitare dispersioni nell'ambiente;
- Sistema di apertura elettrodinamico per scarico su camion;
- Altezza da terra della bocca di scarico mt. 5,10;
- Impianto di paratie a soffietto idraulico sulla bocca di scarico;
- Vibratori elettrici per facilitare lo scarico del materiale;
- Tampagnatura totale per contenimento polveri;
- Capacità 80 mc.;
- Gabbietto per manovratore con Aria condizionata;
- Argani manuali per sollevamento stabilizzatori;
- Passerelle per ispezione cono e prelievo campioni dalla bocca di scarico.





■ Trasporto conto terzi





Trasporti conto terzi

Trasporto conto terzi di materie prime e rifiuti speciali pericolosi e non pericolosi, mediante l'impiego di idonei autoarticolati e scarrabili ADR.

Mezzi in possesso dell'impresa per l'esecuzione delle attività di trasporto:

Autoarticolati:

- n° 24 autoarticolati ADR con semirimorchi da mc. 35 fino a mc. 56

Camion scarrabili:

- n° 3 camion scarrabili muniti di cassoni ADR da mc. 25
- n° 1 camion scarrabile munito di cassone ADR da mc. 25 con gru da tonn. 4

Mezzi in possesso dell'impresa per l'esecuzione delle attività di carico del materiale:

Pale Gommate:

- CAT 960
- CAT 966
- CAT 950
- n° 2 FIAT KOBELCO 270

Escavatori cingolati:

- CAT 330;
- n° 2 CAT 320;
- CAT 322;
- n° 2 FIAT KOBELCO 385

